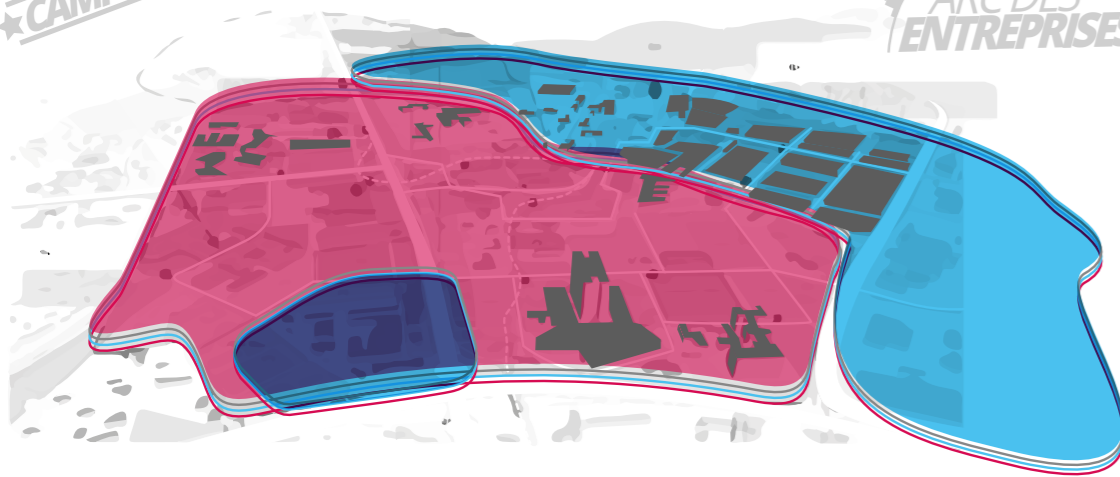


Enrichir l'offre existante :

- Des bureaux et locaux d'activités technologiques pour toutes les entreprises
- Des espaces dédiés aux entreprises technologiques.

L'Arc des entreprises accueille des entreprises, de la startup au groupe industriel.

L'aménagement de cet espace est en perpétuelle évolution afin d'offrir de nouvelles solutions d'implantation aux entreprises et de soutenir leur développement en diversifiant l'offre de services disponible.



Le SuperCampus concentre les activités de recherche, de santé et d'enseignement supérieur.

L'ambition est de proposer une nouvelle offre de services à destination des étudiants, chercheurs, startups et industriels pour faciliter leurs échanges et encourager les collaborations.

Enrichir l'offre existante :

- Maison de l'innovation : incubateur, pépinière et hôtel d'entreprise, halles pédagogiques et technologiques, amphithéâtre, espaces de convivialité.
- Maison des chercheurs : hébergement de chercheurs & visiteurs scientifiques internationaux, espaces d'accueil et de convivialité.

# EPOPEA

CAEN NORMANDIE  
SCIENCE & INNOVATION PARK

## CONTACT

ASSOCIATION EPOPEA  
16 rue Rosa Parks CS 52700  
14027 Caen Cedex 9 - France

contact@epopea.fr  
www.epopea.fr

EPOPEA Caen Normandie Science & Innovation Park est porté par une association et soutenu par les collectivités territoriales. L'ambition est de poursuivre son développement pour stimuler l'innovation et le développement économique à Caen Normandie.



# EPOPEA

CAEN NORMANDIE  
SCIENCE & INNOVATION PARK

**EPOPEA Caen Normandie Science & Innovation Park :**  
300 ha où entrepreneurs, chercheurs, étudiants et apprentis innovent et construisent les solutions du futur dans les domaines des matériaux, de l'énergie, de la santé et des sciences du numérique.



Le Science & Innovation Park EPOPEA, à Caen en Normandie, est un site de 300 hectares entièrement dédié à l'innovation mondiale en santé, matériaux & énergie et Sciences du Numérique.

Son environnement urbain qualitatif ne cesse d'évoluer et intégrera de nouveaux équipements pour faciliter les connexions entre les entreprises, les laboratoires de recherche et les établissements d'enseignement supérieurs.

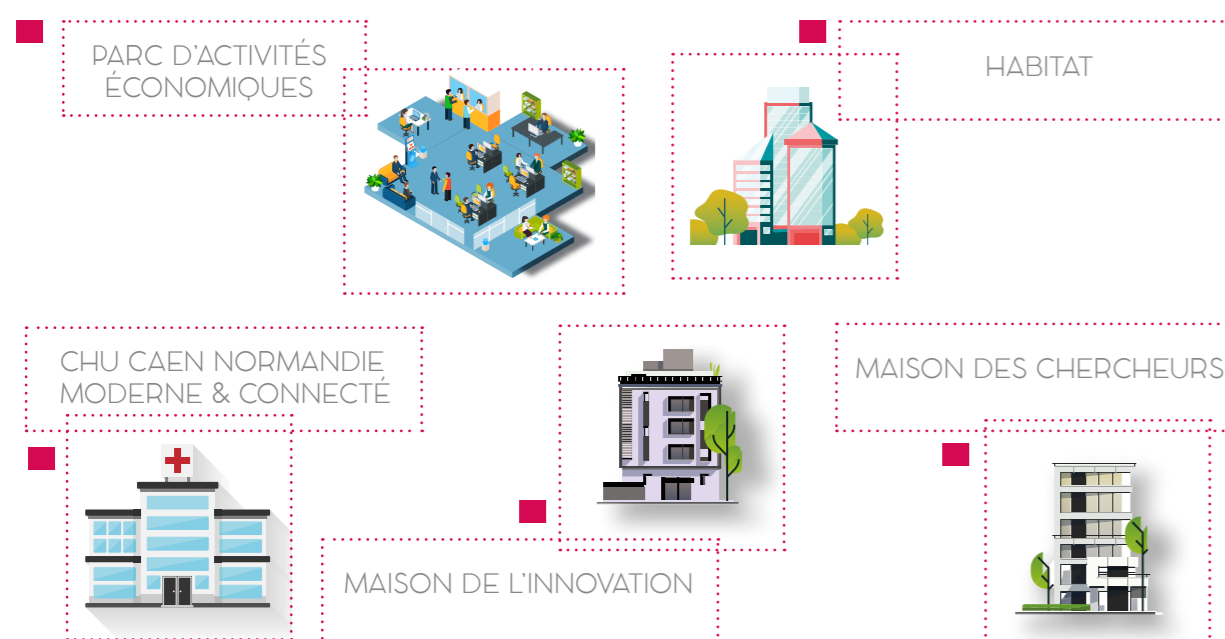
## L'excellence en Santé

L'Hôpital du futur et le patient connecté trouvent ici leur place :

- CHU Caen Normandie et Centre de lutte contre le Cancer François Baclesse (recherche et innovations thérapeutiques),
- GANIL (physique nucléaire),
- ARCHADE, (1<sup>er</sup> centre européen de traitement et de recherche en hadronthérapie),
- CYCERON (plateforme d'imagerie médicale).

 300 HECTARES  16 000 EMPLOIS  1 000 CHERCHEURS  14 000 ÉTUDIANTS  4 500 APPRENTIS

## Des projets structurants



## ÉTUDIER

EPOPEA propose une diversité d'enseignements et de formations pour les étudiants et apprentis. Le Campus des Métiers dispose d'une vaste offre de formation par l'apprentissage (continuum du CAP au BTS). Des écoles d'ingénieurs ENSICAEN, ESITC, ESIX, aux UFR de l'Université de Caen Normandie et de son IUT, en passant par l'École de Management de Normandie, de nombreux domaines sont présents et permettent à tous de trouver son orientation.

## CHERCHER

EPOPEA accueille de nombreuses unités de recherche (CNRS, CEA, INSERM), de laboratoires et d'équipements d'excellence en physique nucléaire, imagerie médicale, neurosciences et cancérologie, cristallographie et matériaux, catalyse et spectrochimie ou encore sciences du numérique, électronique et Intelligence Artificielle. Les chercheurs français et étrangers trouvent ici les compétences et les expertises nécessaires à leurs travaux.



**Des entreprises mondiales sont installées ici :**  
CENEXI, MURATA, FARMACLAIR, Lisi Medical Orthopaedics

**Des entreprises internationales sont nées ici :**  
ELDIM, Laboratoires Gilbert - Groupe Bateur, Oxford

**Des startup talentueuses se développent ici :**  
Bodycap, Open Mind Innovation, LCS, Datexim



## ENTREPRENDRE

EPOPEA rassemble un tissu industriel dynamique et innovant. Les entrepreneurs trouvent ici les réponses adaptées à leurs besoins : solutions foncières et immobilières, financement, soutien au développement, accompagnement RH... S'implanter ici offre la garantie de se développer et de bénéficier de solides expertises en santé, matériaux & énergie et sciences du numérique.