

Parc d'activités Quartier Koenig – Bretteville-sur-Odon

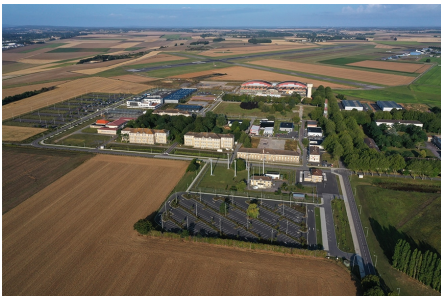
📍 Nord-Ouest

Référence : CLM1171

Vente

Nature

Terrain



Nombre d'entreprises sur ZA

15

Surface totale ZA en ha

70 HA

Surface commercialisable en ha

5 HA

Surface minimale commercialisable en m²

4000 à 20 000 m²

Description

Le quartier Koenig présente des opportunités foncières et immobilières stratégiques sur un site de 70 hectares à proximité immédiate de l'aéroport, du périphérique et de l'autoroute A84 vers la Bretagne.

ACTIVITÉS

industrielles, services, hébergement

SURFACE

FONCIER : 5 ha
(parcelles cessibles de 4 000 à 20 000 m²)

Projet d'extension : 30 ha

CALENDRIER

Disponibilité immédiate

MAÎTRISE FONCIÈRE

Caen la mer